

JCB 540.170



SOLLEVATORE TELESCOPICO FRONTALE



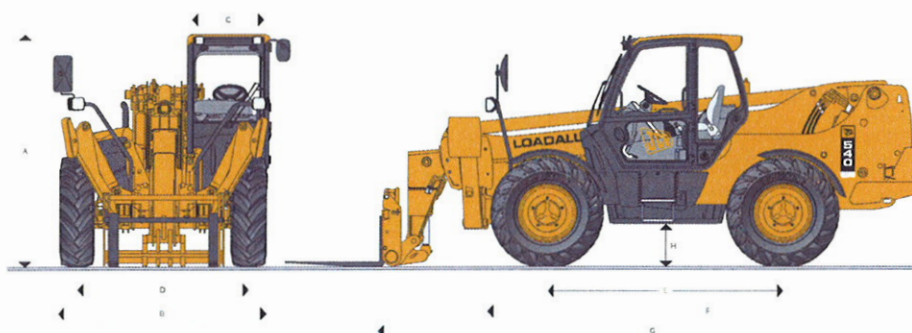
PUNTI DI FORZA

- ✓ *Macchina stabilizzata, altamente manovrabile e versatile.*
- ✓ *Comandi a doppia leva di semplice impiego.*
- ✓ *Indicatore di carico posizionato a livello degli occhi.*
- ✓ *Piastra portaforche autolivellante compatibile per una vasta gamma di accessori.*

CARATTERISTICHE STANDARD

- ☐ Portata massima 4000 Kg
- ☐ Altezza massima 16,7 m
- ☐ 3 modalità di sterzata con allineamento ruote automatico

DIMENSIONI



A	Altezza massima	m	2,69
B	Larghezza ai pneumatici	m	2,44
C	Larghezza interna cabina	m	0,94
D	Carreggiata anteriore	m	1,90
E	Passo	m	2,75
F	Lunghezza ai pneumatici	m	5,08
G	Lunghezza al Q-fit	m	6,36
H	Altezza libera da terra	m	0,40
	Raggio di volta ai pneumatici	m	4,10
	Peso operativo	kg	12.160
	Pneumatici	m	15,5/25 12PR

RISPONDE ALLE
NORMATIVE:



JCB 540.170

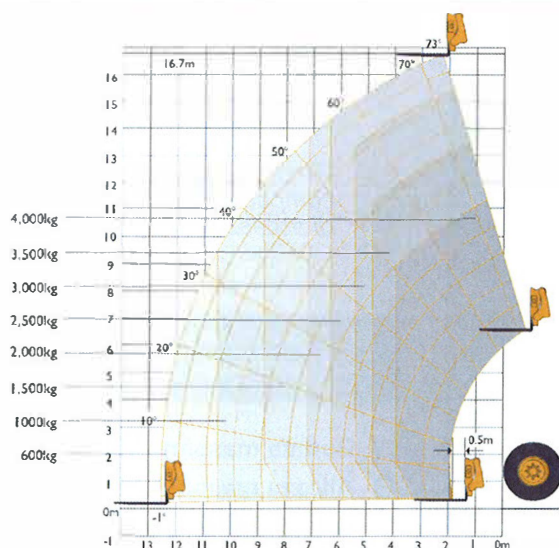
SOLLEVATORE TELESOPICO FRONTALE

ALTEZZA MAX 16,7 M.

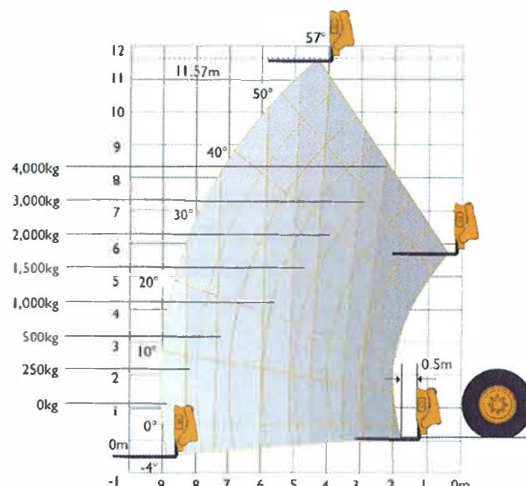
CARATTERISTICHE STANDARD

Motore	Diesel Low Emission, turbo 4 cilindri raffreddato ad acqua	Valvole di sicurezza	montate su cilindri di inclinazione, sollev. e sfilo
Trasmissione	Powershift a 4 velocità AV/AR	Cabina	Deluxe, insonorizzata, comandi a leva
Trazione	4x4 permanente	Sterzo	idrostatico con pompa ad ingranaggi, 3 mod.
Freni	multidisco (di servizio); a disco (stazionam.)	Impianto elettrico	12 V; accumulatore 92 A/h - alternat. 65 A
Braccio e telaio	braccio in acciaio e telaio in acciaio	Impianto idraulico	ad ingranaggi a doppio corpo
Serbatoio combustibile	125 litri	Pneumatici	15.5 25 12PR
Serbatoio idraulico	150 litri	Velocità	25 Km/h

PRESTAZIONI SU STABILIZZATORI



PRESTAZIONI SU GOMMA



Livellamento telaio con stabilizzatori retratti (livellamento $\pm 9^\circ$)

PRESTAZIONI

SU STABILIZZATORI SU GOMMA

Portata massima	Kg	4000	4000
Portata alla massima altezza	Kg	2500	1500
Portata al massimo sbraccio	Kg	600	0
Altezza di sollevamento	m	16,7	11,57
Sbraccio alla massima altezza	m	2,05	4,15
Sbraccio massimo in avanti	m	12,50	9,04
Sbraccio con carico di 1 ton	m	10,50	6,00
Altezza di scarico	m	16,20	10,90

secondo le prove di stabilità EN 1459 allegato B

GV3.it  **VENPA**

PER INFORMAZIONI

www.gv3.it |    

I dati contenuti nel presente catalogo non sono impegnativi, ci riserviamo di riportare modifiche in qualsiasi momento senza preavviso. Le informazioni riportate hanno solo lo scopo illustrativo. Ripartirsi al "Manuale d'uso e manutenzione" per avere le istruzioni relative all'adeguato uso di questa apparecchiatura.

JCB 540.170-06/2011